

## Carafe d'eau avec vortex



**Prix du produit :**

**339,00 €**

**Galerie de produits :**



La **carafe vortex** possède une hélice motorisée qui recrée un tourbillon naturel. Le vortex va **revitaliser, réoxygéner** et **dynamiser l'eau**, produisant une énergie saine et positive favorable aux organismes vivants. Capacité : 1,8 L.

**Description du produit :**

**Dynamiseur d'eau vortex (carafe) - pour une eau vivante !**

Cette **carafe vortex** possède une hélice entraînée par un moteur compact implanté dans son couvercle.

En fonction du programme sélectionné, le vortex est formé durant 3,3 ou 7,4 minutes. Un mouvement « implosif » et centripète est créé dans toute la profondeur de l'eau par **le vortex qui revitalise et réoxygène l'eau**. C'est un procédé qui permet aussi de supprimer la mémoire énergétique des polluants.

Ce dynamiseur d'eau vortex a été inspiré par les travaux de **Viktor Schauberger** : un cours d'eau s'épure et se dynamise naturellement en créant des spirales et des vortex, et c'est exactement ce que reproduit la carafe Vortex pour votre eau de consommation courante.

L'hélice est en forme de graine d'érable et est plaquée d'argent pur. Sa rotation génère un vortex qui **transforme l'eau en une eau revitalisée**. Le fond de la carafe en forme d'œuf permet de potentialiser le vortex. Dans le processus, une grande **quantité d'oxygène** est absorbée dans l'eau. Les particules dans l'eau sont réduites jusqu'à 0,003 micron dans le mouvement vortex, de par la pression du tourbillon au fond de la carafe (jusqu'à 100 kg/cm<sup>2</sup>).

L'eau est ainsi revitalisée et réoxygénée, et avec une valeur de pH davantage basique, elle contribue à neutraliser certains des aliments acidifiants que nous consommons et à rétablir ainsi un équilibre naturel dans le corps.

Un compartiment amovible est disponible sous le socle de la carafe. Vous pourrez y déposer un élément de votre choix afin de personnaliser l'eau avec une information énergétique, par exemple : un cristal de roche, un quartz rose, un morceau de shungite, un papier avec un mot bienveillant, etc.

**Vous pouvez choisir parmi 3 programmes différents qui donneront plus ou moins d'oxygène et d'hydrogène à l'eau :**

- **Diapason** : 3,3 minutes à 39 Hz - programme pour démarrer l'utilisation de la

Carafe VORTEX, sur les 3 premières semaines d'utilisation.

- **Court** : 3,3 minutes à 42 Hz - programme recommandé après les 3 semaines

du cycle « d'acclimatation ».

- **Long** : 7,4 minutes à 46 Hz - programme recommandé pour obtenir une eau

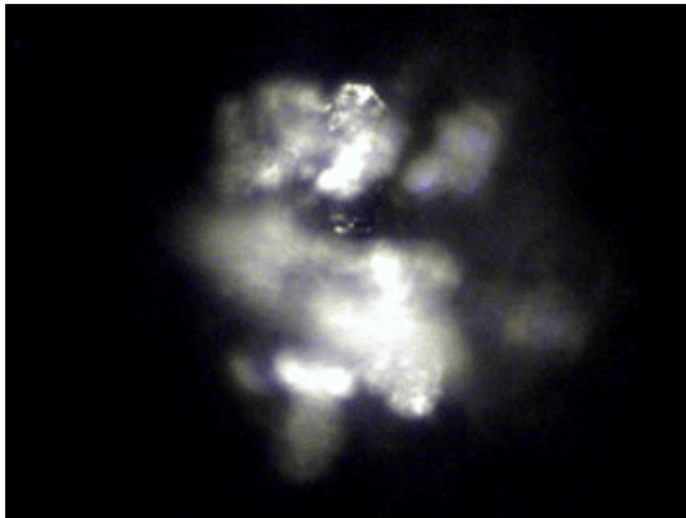
À la fin d'un mode, il est conseillé de laisser reposer l'eau au minimum **10 minutes** et pour une utilisation optimale de laisser reposer 4 heures pour la consommer à son « pic » de qualité. Nous préconisons de ne pas stocker l'eau revitalisée dans la carafe vortex, l'humidité résiduelle pourrait détériorer les mécanismes du moteur. Utiliser une carafe standard pour le conditionnement de votre eau revitalisée.

Une fois que l'eau a été revitalisée par la carafe vortex, **elle conserve sa vitalité** plusieurs semaines, mais il est préférable de la boire dans les 48 heures. Pour garder les caractéristiques d'une eau vivante, nous recommandons de la **boire fraîche ou à température ambiante**. Une eau redynamisée/restructurée perd de sa vitalité lorsqu'elle est chauffée.

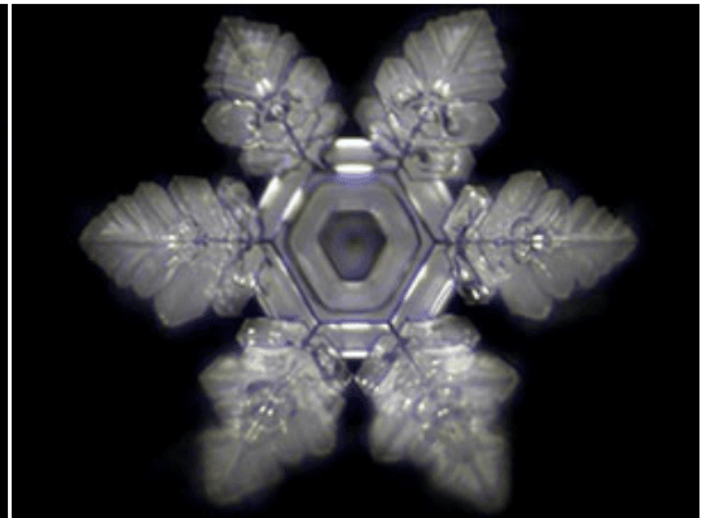
### **Les bienfaits de la carafe d'eau vortex :**

- Une **réduction** du **chlore résiduel**,
- Une augmentation du taux vibratoire,
- Une **neutralisation d'un excès d'acidité** dans notre corps
- Redonne le goût de boire de l'eau
- Meilleure élimination

Ci-dessous deux photos comparatives sur la cristallisation de l'eau (sans la carafe vortex / avec la carafe vortex). La structure de l'eau distillée après l'utilisation de la carafe vortex est plus structurée.



*Structure de l'eau distillée  
avant utilisation de la Carafe Vortex*



*Structure de l'eau distillée  
après utilisation de la Carafe Vortex*

### **Pour quels usages ?**

L'eau revitalisée par la carafe VORTEX peut être consommée quotidiennement à partir d'eau du robinet, en bouteille ou filtrée, pour les usages suivants :

- Pour l'eau de boisson,
- Pour la cuisine, fabrication du pain, la revitalisation des fruits et légumes,
- Pour le jardin, l'arrosage des plantes (en dilution dans de l'eau non « vortexée »),
- Pour les animaux.

Cette carafe vortex est idéale en complément d'utilisation d'un [purificateur d'eau](#) !

### **Entretien :**

Pour nettoyer l'hélice, utilisez un coton et de la pâte dentifrice, ne surtout pas utiliser de substances trop agressives (détergents).

Pour enlever les résidus de calcaires, utilisez du vinaigre blanc. Ne pas immerger le couvercle dans un liquide et ne pas mettre le couvercle au lave-vaisselle.

À noter : Si vous utilisez un verre lavé au lave-vaisselle, assurez-vous de son rinçage complet : il ne doit pas y avoir de petites bulles en surface lorsque vous versez votre eau ! Pour rappel, le produit lave vaisselle est toxique.

### **Caractéristiques :**

- Hauteur : 28 cm

- Diamètre : 20 cm avec la poignée
- Poids : 1285 gr
- Capacité : 1,8 litres
- Couleur : Gris
- Matériaux : Carafe en bio-copolyester de qualité alimentaire, garanti sans Bisphénol A, ni phtalates (issu de matières naturelles), incassable. L'hélice possède un axe en laiton avec une forme en graine d'érable en cuivre et enduite de 2 couches de 15 microns d'argent, soit 30 microns au total.
- Alimentation : batterie avec une autonomie de 50 cycles courts, elle se recharge avec son câble qui est fourni avec la carafe (transformateur 5,5 V - 1 A).
- Garantie : 2 ans
- Fabrication : Danemark
- Marque : Clean Water

#### **Contenu du colis :**

- 1 carafe
- 1 couvercle bloc moteur avec hélice
- 1 chargeur secteur 5,5 V - A