

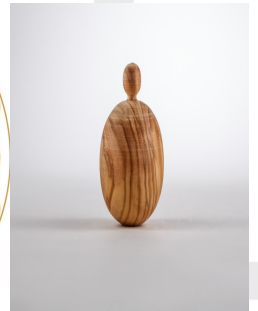
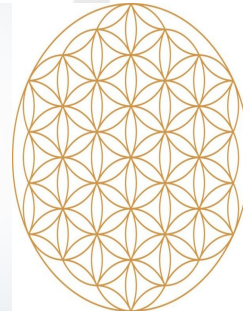
Carafe Alladin revitalisante avec fleur de vie Or et bouchon en bois d'olivier 1,3L



Prix du produit :

73,00 €

Galerie de produits :



La **carafe Alladin dynamisante** en verre, avec sa forme spécifique en **6 ondulations inspirées de la séquence de Fibonacci**, et sa **fleur de vie en or 24 carats** située à la base, **revitalise l'eau** ainsi que tous **les liquides alimentaires** qu'elle contient. L'eau devient ainsi **plus douce et agréable à boire**, plus **vitalisante** pour votre corps, vous incitant à en consommer plus fréquemment. En plus de ses bienfaits, la carafe séduit par son **design élégant** qui ajoute une touche décorative à votre table. Le couvercle en **bois d'olivier**, soigneusement poli à l'huile de tournesol, révèle un grain de bois raffiné, complétant l'esthétique naturelle de la carafe. **Contenance : 1,3L.**

Description du produit :

Carafe Alladin revitalisante et dynamisante avec fleur de vie Or et bouchon en bois d'olivier 1,3L

Avec la **carafe revitalisante et son bouchon en bois d'olivier**, sa fleur de vie sur la base en or 24 carats brille à travers l'eau et la dynamise de façon élégante et originale, vous permettant de la consommer tout au long de la journée. Cette eau activée possède des propriétés diurétiques améliorées. Elle permet de **revitaliser en énergie subtile toutes les boissons qu'elle contient**. Au delà de son esthétique caractéristique, c'est sa forme spéciale et son design inspirés de la nature qui lui confèrent ses propriétés revitalisantes. Ceci permet à notre corps d'assimiler les propriétés et les bienfaits de l'eau, des jus de fruits ou autre liquide contenus d'une manière plus efficace.

Idéalement employée après [filtration de l'eau](#) mais peut aussi convenir à l'eau du robinet ou à toutes les sortes de boissons.

Son col évasé permet de favoriser l'évaporation du chlore présent dans l'eau du robinet et même d'y placer des glaçons pour les périodes de forte chaleur.

La forme universelle, composée de six ondulations, est en accord avec le rythme naturel de la vie.

De même, les cristaux d'eau se présentent sous la forme de structures hexagonales, témoignant d'un niveau vital élevé.

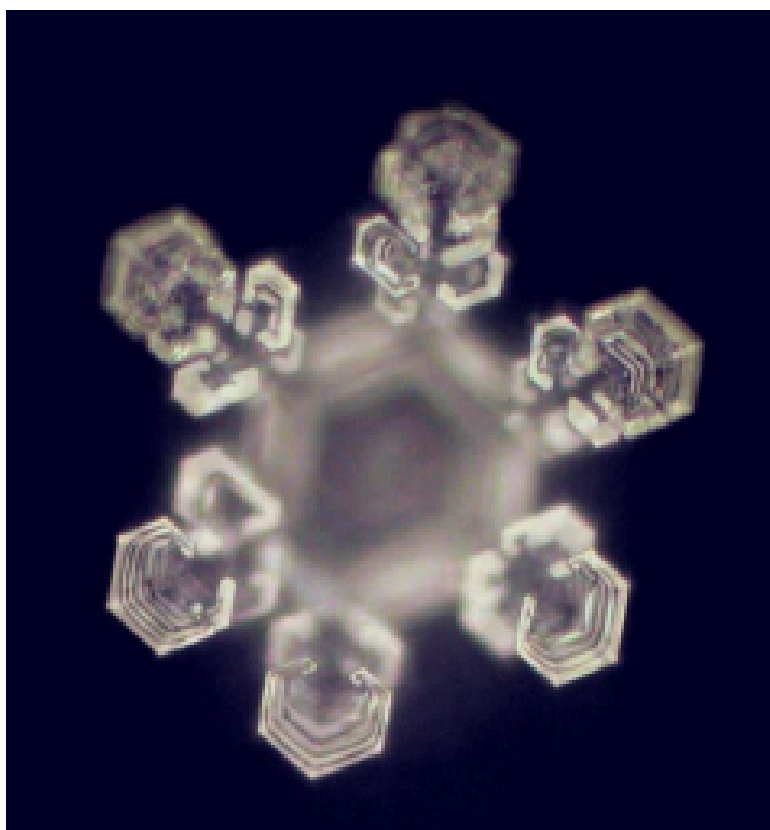
Pourquoi dynamiser l'eau avec une fleur de vie en Or ?

La carafe avec fleur de vie en or pur est la plus convoitée. Depuis toujours l'or est connu pour sa pureté, sa stabilité et son pouvoir énergétique.

La fleur de vie dynamise l'eau grâce à sa structure géométrique sacrée, qui réorganise les molécules d'eau de manière harmonieuse et revitalise son énergie. Ce symbole ancien favorise l'équilibre et le renouvellement perpétuel, permettant à l'eau de retrouver son état pur en apportant des vibrations positives supplémentaires, optimisant ainsi ses bienfaits énergétiques.

Observation de l'effet de la carafe Alladin sur l'eau selon le protocole technique de Masaru Emoto :

(photo issue de la documentation du fabricant)



Bouchon en bois d'olivier :

Le bois d'olivier est symbole de paix et de communication.

Comment nettoyer cette carafe revitalisante ?

La fleur de vie est cuite à l'extérieur sur la base de la carafe à une température d'environ 600°C, puis recouverte d'une laque protectrice de qualité alimentaire.

En principe, la carafe est lavable au lave-vaisselle. Après quelques centaines de cycles de nettoyages en lave-vaisselle et en fonction de la dureté de l'eau et du détergent, le symbole peut s'estomper.

Un nettoyage manuel régulier avec un chiffon humide est tout aussi efficace. Pour éliminer les légers dépôts blanchâtres à l'intérieur de la carafe, il suffit de dissoudre 2 cuillères à soupe d'acide citrique ou utiliser du vinaigre blanc dans la carafe pleine.

Vous pouvez traiter le bouchon avec de l'huile de tournesol pour révéler le grain magnifique de ce bois.

Nos conseils d'utilisation :

Nous conseillons de remplir la carafe uniquement jusqu'au début du cou. Grâce à sa conception particulière de forme ondulée et à la base large, la création de vortex peut se faire manuellement pour activer votre eau plus rapidement, pour cela ne remplir la carafe qu'aux 2/3 maximum.

Le bouchon en bois ne doit pas être au contact de l'eau dans la carafe, au risque sinon de l'abimer ou de donner du goût à votre eau.

Attention : une fois remplie, le centre d'inertie de la carafe est très bas. Cela la rend très stable mais également particulière à manier. Attention donc si de jeunes enfants se servent seuls, notamment lors de la manipulation avec le bouchon dessus.

Le bouchon est traité avec de l'huile végétale : à la réception de la carafe nous vous conseillons de bien nettoyer l'ensemble. Il peut y avoir un léger goût rappelant l'huile de tournesol lors des premières utilisations, venant du bouchon en contact avec le goulot : un lavage avec du liquide vaisselle permet d'éliminer toute trace d'huile du bouchon et règle ce désagrément.

À noter : Si vous utilisez un verre lavé au lave-vaisselle, assurez-vous de son rinçage complet : il ne doit pas y avoir de petites bulles en surface lorsque vous versez votre eau ! Pour rappel, le produit lave vaisselle est toxique.

Fiche technique :

- Contenance : 1,3 litre
- Hauteur : env. 20 cm (mesure sans bouchon)
- Diamètre : env. 16 cm
- Diamètre intérieur du goulot : env. 30-35 mm
- Inclus : bouchon en bois d'olivier de \varnothing +/- 5,5 cm
- Matériau : Verre sans plomb, résistant jusqu'à 70°C
- Fleur de vie : or 24K
- Fabrication : Soufflé à la bouche, selon des méthodes traditionnelles
- Forme inspirée de la séquence de Fibonacci et du nombre d'or