

# Pack de mesures professionnel des ondes "ProV4+" geotellurique.fr, formation diagnostic et hygiène électromagnétique offerte

## Pack formation

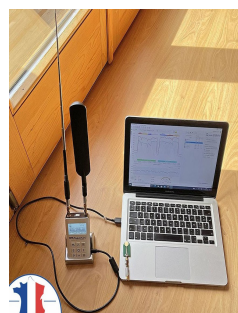
L'Hygiène électromagnétique  
par les spécialistes de

geotellurique.  
Transformez l'invisible

Prix du produit :

5 586,90 €

Galerie de produits :



Un **pack optimisé de mesures professionnelles "ProV4+"** Geotellurique.fr pour conseiller en environnement électromagnétique : **pour les pros qui cherchent avant tout des appareils avec les meilleures performances** : un **acoustimètre Safe Living Technologies - Safe and Sound Pro II** idéal pour des mesures de prévention HF jusqu'à 8 GHz, accompagné d'un **Cornet ED85EXPlus5G avec connecteur universel SMA pour l'analyse directionnelle avec antenne dédiée**, l'enregistrement sur la durée, un **analyseur de spectre avec son pack d'antennes et sa formation incluant des logiciels dédiés** permettant une analyse et quantification par types de sources, le meilleur mesureur basses fréquences du marché **Gigahertz Solutions NFA1000 (CE et CM 3D)**, l'excellent mesureur de terre **Tohm-e**, un **Broadband EMI Meter** pour l'électricité sale, et enfin un pack de **tension induite pro**.

### Description du produit :

**Pack complet pour professionnel spécialiste des mesures des ondes "Pro v4+" geotellurique.fr, formation d'hygiène et diagnostic électromagnétique en ligne (vidéos) offerte**

**Nous vous conseillons de suivre la [formation d'hygiène électromagnétique et de diagnostic](#) en ligne offerte, et de venir expérimenter avant achat ces appareils lors de nos [formations de conseillers en environnement électromagnétique](#), afin d'en maîtriser toutes les subtilités et de valider s'ils correspondent à votre besoin. Nous nous ferons un plaisir que de vous coacher de manière individuelle suite à ces deux formations sur les appareils hauts de gamme Gigahertz Solutions que vous aurez commandé chez nous et que nous maîtrisons depuis longtemps... et de vous offrir l'accès à une formation vidéo spécifique sur ces appareils. Contactez-nous pour de plus amples renseignements et nos conditions au 09 72 63 82 73.**

- **Hautes fréquences (5G comprise) :** Safe Living Technologies - Safe and Sound Pro II, pour des mesures globales simples et efficaces, **Cornet ED85EXPlus5G (antenne omni-directionnelle BAT8 + LogPer directionnelle)** avec filtres dédiés 5G et WiFis 6 et 7 + analyse spectrale RF-explorer 6G Combo+ Slim (50 KHz-6,1 GHz) pack complet avec antennes, filtres et logiciels dédiés adaptés à l'analyse semi-automatique lors de diagnostics (formation incluse) .
- **Basses fréquences :** **Gigahertz Solutions NFA1000, mesureur professionnel 3D pour le champ magnétique et électrique hors potentiel, compatible normes TCO + support de perchette PM5s + mesureur professionnel de Tension Induite avec électrode de main en inox (et mesure de continuité de terre).**
- **Mesureur de boucle de terre à tête rotative Tohm-e et test DDR 30 mA**

## • **Mesureur d'électricité sale Greenwave Broadband EMI Meter** □

**Ce pack complet "Pro V4+" associe la formation en ligne au diagnostic et à l'hygiène électromagnétique + les appareils professionnels de mesure assemblés spécifiquement par Geotellurique.fr pour les professionnels du diagnostic des pollutions électromagnétiques, de type conseillers en environnement électromagnétique :**

**Ce pack a été conçu par Geotellurique avec les meilleurs outils nécessaires pour un géobiologue spécialisé dans les ondes artificielles ou conseiller en environnement électromagnétique voulant s'équiper de matériel ultra-professionnel...**

**L'Acoustimetre Safe Living Technologies - Safe and Sound Pro II**, est un appareil de mesure et de détection acoustique des hautes fréquences à large bande (200 MHz-8 GHz), très simple d'utilisation, compatible 5G. Il constitue une de nos références, qui allie **précision de mesures, facilité d'usage** et aide à la **compréhension intuitive des hyperfréquences**, grâce à des LEDs étalonnées sur les valeurs de la Biologie de l'Habitat et son excellente sortie sonore. **Il est pour nous un allié de choix dans la mesure** chez les personnes, non seulement par la qualité de ses mesures, mais aussi **pour la prise de conscience des ondes dans son environnement grâce à sa fonction à la fois sonore et visuelle.**

Il sera complété pour les mesures directionnelles par un **Cornet ED85EXPlus5G avec une grosse antenne Logper**, permettant de **déterminer précisément les directions des sources principales.** Le connecteur SMA universel de ce Cornet lui permet également de connecter son antenne BAT8 pour des mesures cohérentes des sources hautes fréquences, et ce également avec possibilités d'enregistrement sur la durée grâce à la licence fournie de notre logiciel **Cornet Logger**. Grâce à l'usage de tous les filtres de fréquences fournis dans ce pack pro V4, vous pourrez aussi grâce au Cornet faire des mesures efficaces de la 5G dans les bandes 3500 MHz et des WiFi 5 et 6 GHz.

**L'analyse spectrale effectuée de manière semi-automatisée avec notre analyseur de spectre RF Explorer 6G Combo+ Slim** permet d'identifier les différentes fréquences utilisées et d'évaluer les puissances émises par chaque source, que ce soit celles de la téléphonie mobile, du WiFi, des téléphones d'intérieur ou babyphone DECT, etc... Notre logiciel est fourni avec un certain nombre de fréquences pré-programmées, afin de pouvoir être utilisé dès la fin de la formation adéquate nécessaire.

Pour la partie basses fréquences, ce kit utilise **le meilleur appareil de mesures basses fréquences du marché** selon nous, à savoir le **Gigahertz Solutions NFA1000**, capable de mesurer **de 5Hz à 1000 Hz** (au-delà des normes TCO), **en valeurs pic et RMS, et en 3D aussi bien pour les champs électriques que magnétiques**, ce qui en fait un appareil **gain de temps** par excellence. Ses fonctions avancées **d'enregistrement et d'automatisation des mesures** le rendent unique et **exceptionnel !**

Le **testeur de tension induite professionnel** va permettre également la prise de conscience aux personnes qui font venir le professionnel de la mesure chez eux, qu'ils font partie intégrante des circuits

électriques avec leur corps qui se charge auprès des conducteurs de la maison en champ électrique. Un circuit passant sous le lit ou un radiateur électrique en pieds de lit ne passera pas inaperçu, la sonde de main en laiton étant un plus indéniable en terme de professionnalisme... Il permettra en outre de faire les **mesures de continuité de terre** dont le mesureur Tohm-e n'est pas équipé.

Le contrôleur de boucle de terre **Tohm-e**, précis et fourni avec certificat d'étalonnage, permet de déterminer rapidement une valeur de terre.

### Le pack "ProV4+" en détails :

- **L'accès à la [formation vidéo d'hygiène électromagnétique en ligne](#)**, le plus court chemin pour apprendre à se protéger et vivre en harmonie autour des ondes électromagnétiques (**sans limite de durée, mises à jour comprises**)

- **Mesureurs d'ondes hautes fréquences :**

- Le [mesureur analyseur acoustique professionnel Safe and Sound Pro II hautes fréquences de chez Safe Living Technologies](#) est un appareil compact de mesure et de détection acoustique des hautes fréquences à large bande (200 MHz-8 GHz). Très simple d'utilisation, optimisé pour la 5G. Une de nos références en terme de mesure, qui allie précision, facilité d'usage et compréhension intuitive des hyperfréquences, grâce à son afficheur à LEDs proche des niveaux de précaution des valeurs de la Biologie de l'Habitat allemande (SBM2024).

Il bénéficie d'une excellente fonction sonore des ondes mesurées, bien amplifiée sur un haut parleur intégré de qualité, réglable sur 3 niveaux de puissance grâce à un curseur facile à utiliser sur la face avant de l'appareil. Son antenne quasi-omnidirectionnelle facilite la mesure de la valeur globale de la pollution, en tenant simplement l'appareil à la quasi-verticale pour des mesures fiables, tout en faisant de léger mouvements de droite à gauche et en se fiant à la valeur de pic maintenue sur l'affichage.

L'affichage OLED, **bien lisible quelle que soit la luminosité ambiante**, montre un bargraphe des valeurs en cours, les valeurs de pic instantanées, les valeurs de crête (pic) maintenues depuis l'allumage de l'appareil (Max), avec réinitialisation facile par appui sur le bouton en face avant prévu à cet effet, sans avoir à éteindre l'appareil, et les valeurs moyennes instantanées sur la dernière ligne d'affichage. Ces valeurs de crêtes maintenues permettront très facilement de situer la mesure par rapport aux valeurs indicatives de précautions de la biologie de l'habitat allemande (SBM 2015, disponible ci-dessous au téléchargement). Les valeurs sont commutables de  $\mu\text{W}/\text{m}^2$  en V/m ou inversement suivant l'affichage choisi par défaut, par un simple maintien sur la touche max reset de 3 secondes pour les valeurs de pic et max.

**Sa capacité à mesurer des signaux ultra courts ( 5  $\mu\text{s}$ ), très utile pour capter les salves rapides de la 5G, avec une sensibilité et une résolution élevées à de faibles niveaux dès 0,005  $\mu\text{W}/\text{m}^2$  (0,0013 V/m) jusqu'à 3 180 000  $\mu\text{W}/\text{m}^2$  (34,6 V/m) nous semble tout à fait adapté à l'usage d'un bon diagnostiqueur conseiller en environnement électromagnétique.**

- **Un [Analyseur de spectre RF Explorer 6G Combo+ Slim](#)** permet de compléter l'analyse des pollutions de hautes fréquences de manière qualitative, pour savoir valider quelles sont les sources présentes et déterminer celles qui influencent principalement le lieu, de 50 KHz à 6,1 GHz. Cette solution nous permet

de **remplacer efficacement l'ancien filtre FF10** pour l'analyse des différentes sources hautes fréquences présentes. Le RF explorer est fourni avec son kit d'antennes et de filtres assemblés par Geotellurique pendant une formation spécifique durant laquelle sont fournis les deux logiciels experts (sur PC) permettant un usage semi-automatisé de l'ensemble, y compris dans la durée.



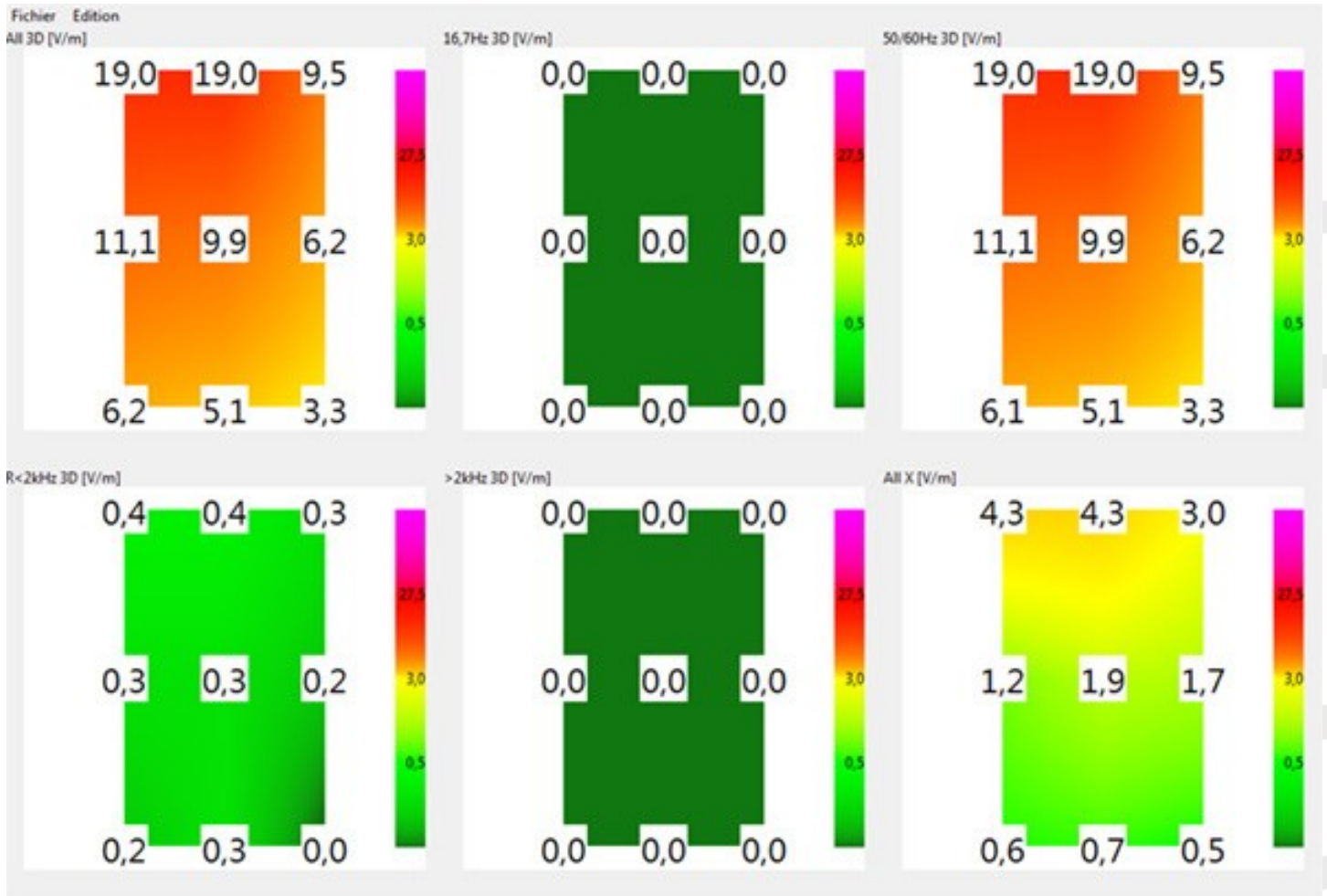
L'analyse spectrale permet d'identifier les différentes fréquences utilisées et d'évaluer les puissances émises par chaque source, que ce soit celles de la téléphonie mobile, du WiFi, des téléphones d'intérieur ou babyphone DECT, etc... Notre logiciel est fourni avec un certain nombre de fréquences pré-programmées, afin de pouvoir être utilisé dès la fin de la formation adéquate nécessaire.

- Un [Cornet ED85Explus5G](#), livré en version optimisée (licence du logiciel Cornet Logger incluse), avec une antenne BAT8 (omni-directionnelle) et une antenne logper pour effectuer les mesures directionnelles et déterminer axes d'entrée des différentes sources et valider correctement les besoins de blindages si nécessaires.
- Une [antenne LogPer directionnelle à connecteur SMA, 600 MHz-10GHz](#) qui détecte dès 100 MHz, pour déterminer les axes des sources entrantes et pouvoir déterminer la logique de blindage efficacement.
- Le filtre SMA passe bande 3000 à 4300 MHz Mini-circuits [VBFZ-3590-S+](#) placé entre l'antenne BAT8 et le filtre passe haut 3,4 GHz [VHF-3100+](#) (fourni dans le pack RF Explorer) permet de faire des mesures idéales de l'ensemble des fréquences de la 5G sans risque de confondre ces signaux avec d'autres fréquences et de pouvoir ainsi déterminer le plus précisément possible l'impact de la 5G (3490-3800 MHz). Par le même procédé avec le filtre passe bande 4900 à 6200 MHz [VBFZ-5500-S+](#), vous serez à même de déterminer avec précision l'impact des ondes WiFi en 5 et 6 Ghz dans l'habitat.

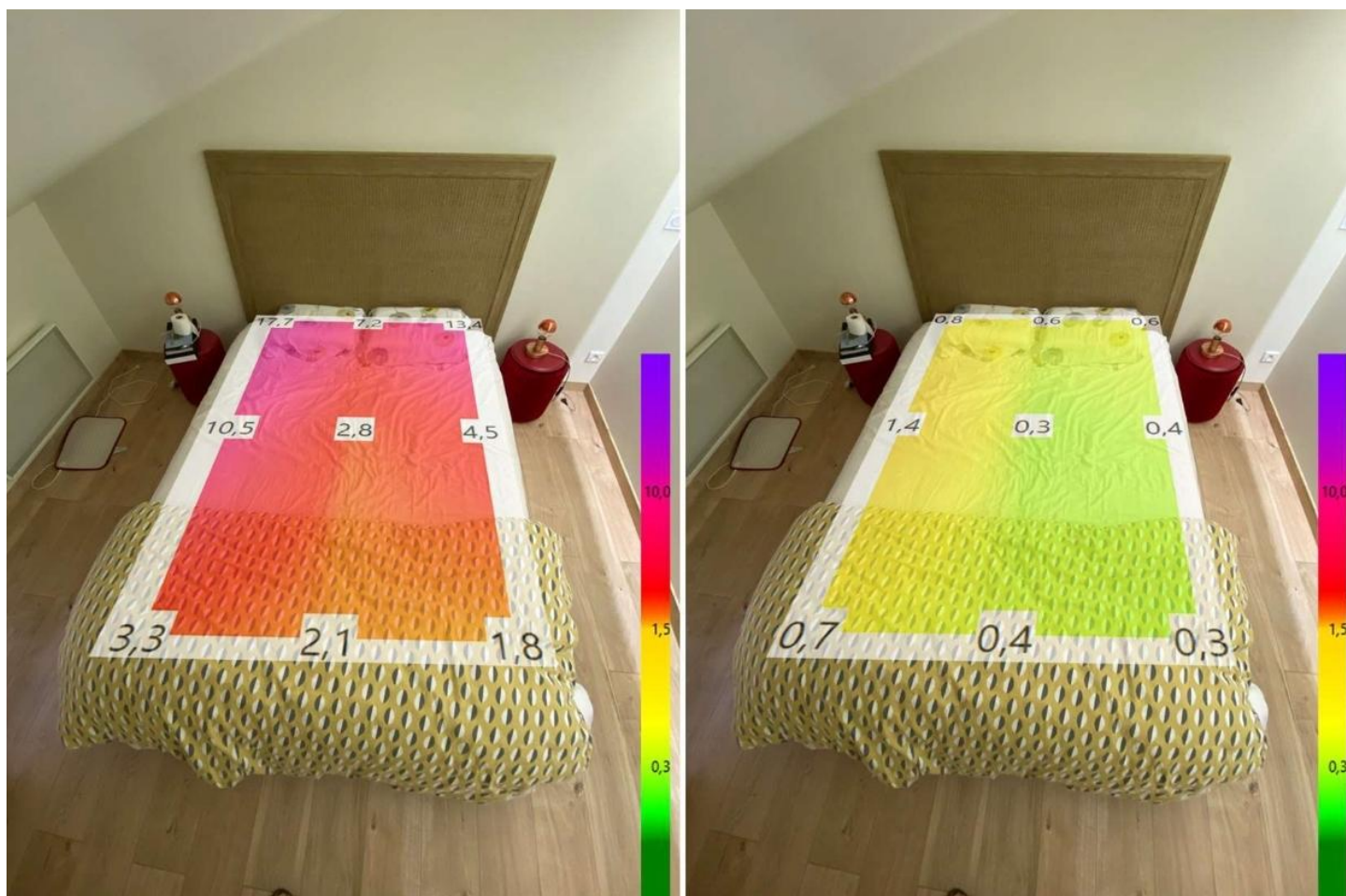
#### • **Mesureurs d'ondes basses fréquences :**

- [Le haut de gamme Gigahertz Solutions NFA1000](#), mesureur basses fréquences professionnel 3D (champ électrique et magnétique) compatible normes TCO + support de perchette PM5s, avec possibilité d'enregistrement des basses fréquences sur carte mémoire avec logiciel d'analyse graphique fourni, (et possibilité d'enregistrer les hautes fréquences en même temps du HFE59B sur le NFA1000 avec le câble fourni dans ce kit)

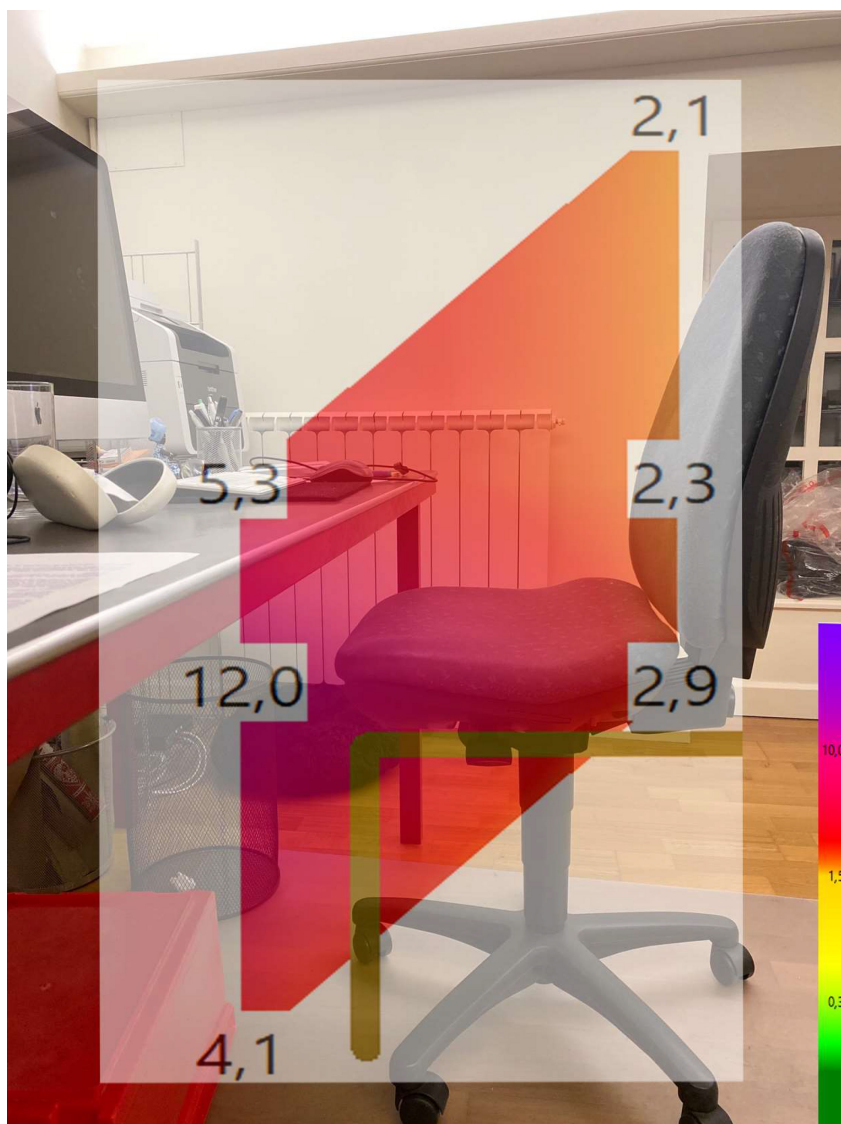
Le NFA1000 permet de gagner beaucoup de temps sur les mesures, en prenant des **mesures en 3D sur tous les axes et toutes les directions**. Equipé en standard du logiciel NFA Soft et d'une carte mémoire, il permet de faire des **mesures professionnelles automatisées des mesures en 9 points sur un lit** et des **mesures en 6 points des postes de travail**, selon les critères de la Baubiologie allemande. Ces mesures automatisées peuvent permettre de faire des diagrammes colorés des lieux analysés.



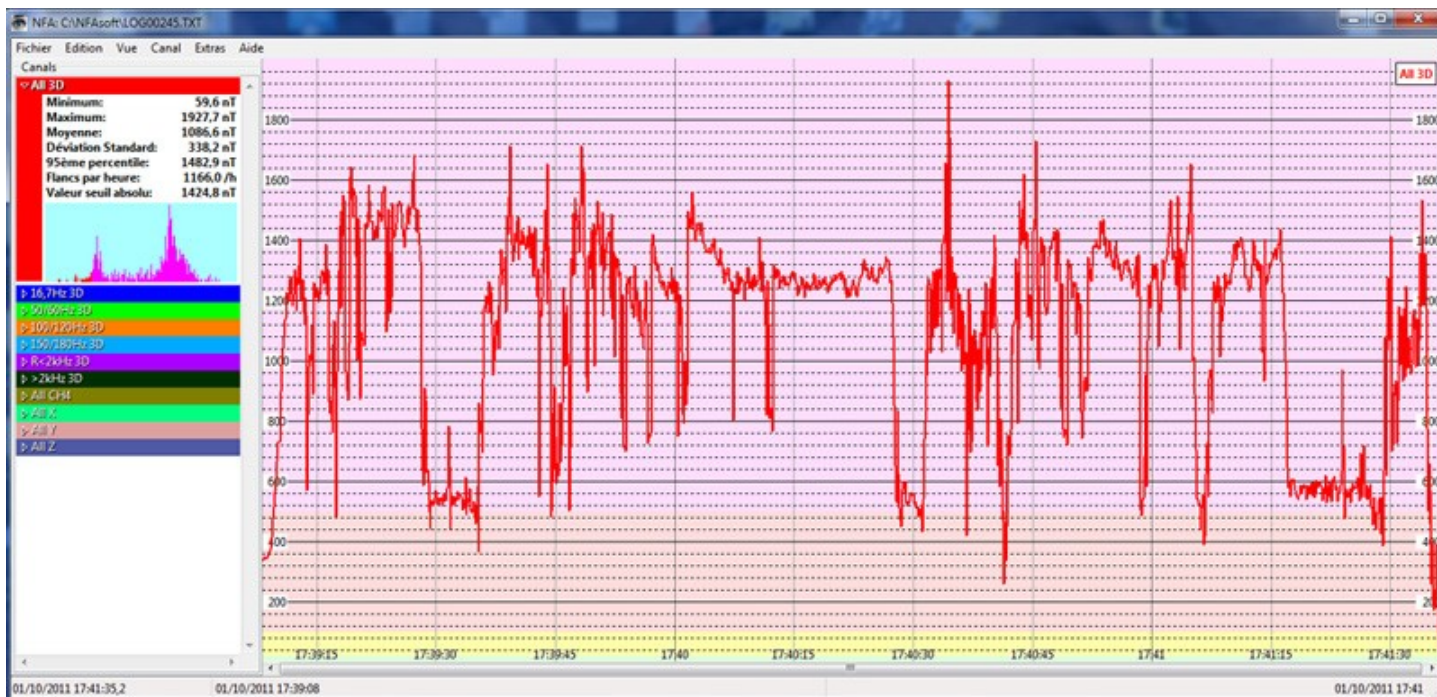
**Exemples de mesures 9 points avant et après correction sur lit, valeurs incrustées sur calque dans l'image par photomontage :**



**Exemple de mesures en 6 points sur un poste de travail informatique, valeurs incrustées sur calque dans l'image par photomontage :**



De plus, le **NFA1000** peut faire de l'analyse longue durée d'un lieu, avec une mesure sauvegardée par seconde. Il est à même d'enregistrer sur le 4<sup>e</sup> canal soit les mesures basses fréquences complémentaires à celles mesurées (champ électrique lors d'une mesure longue durée en 3D du champ magnétique par exemple).



Bien que le NFA1000 soit conçu pour pouvoir mesurer la tension induite, nous préférons à l'usage disposer d'un appareil dédié pouvant rester branché pendant que l'on fait les autres mesures avec le NFA1000 de champ électrique et magnétique. C'est pourquoi nous avons laissé dans ce pack notre appareil suivant dédié à la **tension induite et de mesure de continuité de terre...**

- Un [mesureur de tension induite professionnel avec électrode de main en inox](#), composé d'un multimètre de qualité, pour des mesures précises de la tension induite, mesure indispensable selon notre expérience, permet de connaître très rapidement le niveau d'incidence dans le corps de la personne testée sur les emplacements fondamentaux pour la précaution, c'est à dire lieux d'exposition longue (lits, zones de repos, travail...). Le niveau sera comparé aux normes de la biologie de l'habitat allemande de "Tension induite corporelle liée à la terre en millivolt". Les éléments de ce kit permettent également la mesure de continuité de terre, fonction elle aussi indispensable au conseiller en environnement électromagnétique professionnel.

**La partie multimètre permet également les mesures de continuité de terre**, en utilisant les câbles fournis pour les mesures de tension induite.

- **L'excellent contrôleur mesureur de résistance de boucle de terre [Tohm-e](#)** livré avec certificat de calibration, pour des mesures fiables, au 10e d'ohm près (1 chiffre après la virgule), précis et pratique à l'usage avec sa tête rotative et sa faible taille.
- Un [mesureur d'électricité sale Broadband EMI Meter Greenwave - CPL et LINKY \(3kHz-1MHz\)](#), permettant d'évaluer les nuisances de l'électricité sale, comme notamment les pics générés régulièrement par les nouveaux compteurs communiquant Linky, et bien d'autres nombreuses sources la plupart du temps sous-évaluées...

**Pour les détails techniques sur chaque appareil, merci de vous reporter aux pages produits correspondantes.**

Ce kit est fourni avec le guide des indications de valeur des standards de la Biologie de l'Habitat (valeurs MAES / IBN SBM - 2024).

Ce kit est un excellent **compromis de kit** avant les derniers modèles encore plus complets et haut de gamme de la technologie de chez Gigahertz Solutions, extrêmement performants, mais dont les tarifs les

réservent le plus souvent à des professionnels du conseil en environnement électromagnétique faisant des analyses régulières. **Avec ces outils, vous serez à même de proposer un service de qualité professionnelle.**

**Le pack "ProV4" est identique à ce pack, mais est fourni avec un mesureur de champ électrique 1D et de champ magnétique 3D Safe & Sound EM3 performant, mais ne permettant pas l'automatisation de diagrammes sur les mesures des lits et postes de travail et l'enregistrement longue durée des basses Fréquences.**

**Notre pack ultime, le "ProV5", est le meilleur pack pour l'excellence des mesures y compris en milieu professionnel industriel.**

Nous sommes à votre disposition pour échanger avec vous sur les meilleures options à retenir en fonction de votre budget et de votre niveau de professionnalisme souhaité au 09 72 63 82 73.

**Nous vous conseillons vivement de suivre la [formation d'hygiène électromagnétique et de diagnostic en ligne offerte et de venir expérimenter ces appareils lors de nos formations de conseillers en environnement électromagnétique](#), afin d'en maîtriser toutes les subtilités.**

Si vous avez un doute sur quel matériel choisir, commencez par la formation en ligne ou en présentiel pour vous orienter vers la meilleure solution en fonction du niveau de technicité que vous souhaitez proposer à vos clients.

Notre longue expérience des diagnostics électromagnétiques nous permet de bien pouvoir déterminer avec vous en fonction de votre attente le meilleur niveau d'appareils adapté à l'offre que vous voudrez proposer...