

Tapis de Yoga et Fitness de Earthing - 180x60cm



Prix du produit :

96,00 €

Galerie de produits :



Ce tapis de Earthing est idéal pour faire ses exercices de Yoga et fitness tout en étant relié à la terre grâce à sa surface carbonée conductrice. Taille : 180x60cm.

Description du produit :

Tapis de Yoga de Earthing - 180x60cm

Ce **tapis de yoga et fitness de Earthing** Geotellurique 180cm x 60cm possède une surface conductrice. Une fois mis à la terre, **il évacue la charge électrostatique** qui est présente dans le corps vers la terre. Cela permet **de rééquilibrer votre potentiel** avec celui de la terre lors de vos exercices physiques.

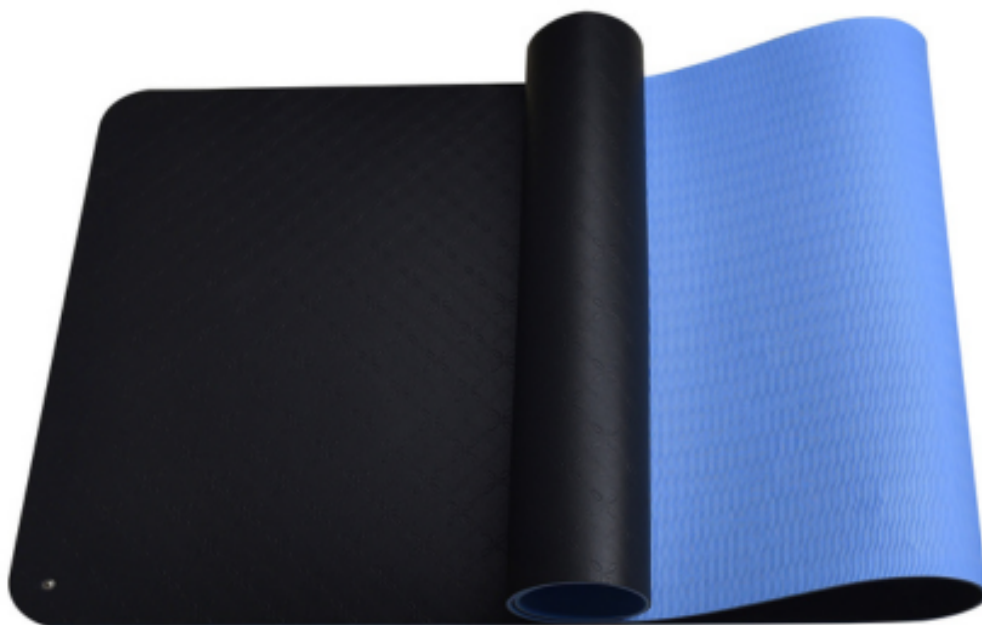
Ce tapis est également recommandé pour **la pratique de la méditation et de la relaxation**, pour supprimer le stress et bénéficier de l'énergie vitale de la terre.

L'objectif des produits de earthing est d'évacuer la nuisance des champs électriques ambiants afin d'obtenir une mesure de tension induite dans le corps proche de 0 Volt. Ils permettent de réduire la fatigue, le stress et possède une action anti-inflammatoire !

Ce tapis est livré avec un câble de connexion de 4,6m et une fiche de raccordement à la terre.

Pour l'entretien, il peut simplement être lavé avec une éponge et de l'eau savonneuse. Il est déconseillé d'utiliser des produits chimiques (eau de javel ou d'assouplissant) afin de ne pas détériorer la conductivité du tapis.

La partie supérieure du tapis est fabriquée avec un cuir PU (composé de polyuréthane) sans vinyle, ni phtalate. La fine couche noire de cuir PU est imprégnée de carbone conducteur. La couche inférieure est non conductrice, elle est constituée de mousse à cellules fermées TPE (élastomère thermoplastique), sans latex, ni PVC.



Caractéristiques :

- **Dimensions** : 74x32 cm
- **Composition** : cuir PU, mousse TPE
- Livré avec cordon 4,6m et prise de connexion Earthing.

Avis Geotellurique :

Ce tapis est un produit idéal pour la pratique du Yoga en toute quiétude grâce à sa mise à la terre. Il est probablement moins approprié pour la Gym tonic qui amènerait à une transpiration des mains qui risqueraient alors de glisser légèrement sur certains exercices.

Recommandations importantes pour une utilisation optimale : lisez notre onglet questions fréquentes (FAQ).

- 1) Vérifiez la présence d'une terre fonctionnelle sur votre prise à l'aide d'un testeur.
- 2) Vérifiez votre environnement : il doit être propice à l'utilisation d'un matériel de earthing pour en profiter confortablement (gros champs électriques éloignés ou supprimés).

**photos non contractuelles*