

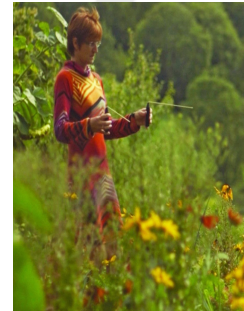
# Baguettes de sourcier en laiton, radmaster



**Prix du produit :**

35,00 €

**Galerie de produits :**



Reconnues pour leur simplicité d'utilisation, ces **baguettes parallèles**, aussi appelées **baguettes de sourcier en L**, sont d'excellents outils pour une **détection sensible en radiesthésie**. Elles sont idéales dans des pratiques telles que la médecine symbolique, la géobiologie, le Feng Shui, et diverses approches alternatives et énergétiques de la santé. En s'alignant sur les vibrations subtiles et les champs énergétiques, ces baguettes peuvent aider à révéler les énergies cachées, identifier les zones de stress géopathique, équilibrer les flux d'énergie dans une pièce, et même aider à localiser des objets perdus ou des ressources naturelles. Les baguettes de sourcier peuvent devenir de précieux alliés pour explorer et harmoniser le monde qui nous entoure.

**Description du produit :**

**Commencez votre voyage de radiesthésie avec nos baguettes de sourcier !**

Les **baguettes de sourcier** en laiton sont connues pour leur capacité à capter avec précision les énergies et les vibrations subtiles de l'environnement. Elles sont

particulièrement appréciées par les **geobiologues**. Fabriquées en France, ces baguettes coudées allient un savoir-faire traditionnel à des matériaux durables pour vous offrir un bon outil de radiesthésie.

Nos baguettes sont composées de tiges **en laiton de 32 cm**, reconnues pour leur conductivité et leur durabilité. Le laiton, en plus d'être un matériau attrayant et résistant, est largement utilisé dans la radiesthésie pour sa sensibilité aux énergies. Les tiges sont fixées à des **manches en polychlorure de vinyle (PVC) de 12,3 cm**, un matériau robuste et confortable qui assure une bonne prise en main.

**Le poids d'une paire de baguettes est de 230 grammes**, ce qui offre un bon équilibre entre le confort et la stabilité. Que vous soyez **un sourcier expérimenté ou un débutant**, vous apprécierez la sensation de ces baguettes en L dans votre main, leur facilité d'utilisation et leur réponse précise.

Avec une **fabrication française**, vous pouvez être sûr que ces baguettes ont été produites avec le plus grand soin et une attention particulière aux détails. Chaque paire est le fruit d'une expertise et d'une passion pour la radiesthésie et la Médecine Symbolique. En choisissant ces baguettes, vous soutenez une production locale qui valorise le savoir-faire et l'artisanat.

Elles vous aideront à **identifier et à traiter les problèmes énergétiques**, à trouver des réponses à vos questions et à explorer de nouvelles dimensions de la réalité.

### **Pourquoi utiliser des baguettes de sourcier ?**

Également appelées baguettes de radiesthésie, les baguettes de sourcier

permettent de détecter les flux énergétiques et les vibrations fines de notre environnement.

### **Voici quelques raisons pour lesquelles des personnes pourraient choisir d'utiliser ces baguettes :**

- **Recherche d'eau et de minéraux** : Idéales pour la localisation de l'eau souterraine, des minéraux ou des métaux précieux.
- **Médecine Symbolique** : Dans des disciplines comme la Médecine Symbolique, l'usage des baguettes de sourcier est courant pour repérer les déséquilibres énergétiques au sein du corps et de l'esprit. Ces informations recueillies peuvent ensuite éclairer des voies de soin.
- **Exploration des énergies subtiles** : Les baguettes de sourcier sont aussi employées pour examiner les énergies discrètes d'un endroit, d'un objet ou d'une personne. Ceci est particulièrement profitable pour les professionnels œuvrant dans le Feng Shui, l'architecture sacrée ou le domaine du paranormal.
- **Développement personnel et spirituel** : Elles sont également utilisées dans une pratique spirituelle personnelle. Elles peuvent aider à développer l'intuition, à se focaliser sur l'écoute et à établir une connexion plus intime avec la nature environnante.
- **Recherche d'objets perdus** : Les baguettes de sourcier peuvent aussi être employées pour retrouver des objets perdus.

### **Comment entretenir le laiton ?**

L'entretien du laiton, un alliage majoritairement composé de cuivre et de zinc, nécessite une certaine attention en raison de sa propension naturelle à l'oxydation, se manifestant par l'apparition d'une fine couche de vert-de-gris à sa surface. Diverses techniques de nettoyage peuvent être employées. Il est essentiel de noter que quelle que soit la méthode choisie, il est crucial de sécher soigneusement le laiton après le nettoyage pour prévenir la réapparition de marques. Une attention particulière doit être portée à l'interaction entre l'eau et le bois.

### **Voici quelques méthodes pour entretenir vos baguettes de sourcier :**

- **Utilisation de savon noir et de bicarbonate** : Dissolvez 2 à 3 cuillères à soupe de savon noir et 1 cuillère à soupe de bicarbonate dans 1 litre d'eau chaude. Utilisez une éponge douce trempée dans cette solution pour frotter la surface de l'objet en laiton. Rincez ensuite à l'eau claire et séchez-le avec un chiffon doux et propre.
- **Emploi de cristaux de soude** : Combinez 1 litre d'eau chaude et ½ verre de cristaux de soude. Imprégnez une éponge de cette solution et nettoyez l'objet en laiton en frottant sa surface. Rincez ensuite à l'eau et séchez avec un chiffon propre.
- **Retrait de rayures éventuelles** : Pour éliminer les rayures, utilisez un papier à poncer à grain fin, idéalement de 320/400, et frottez dans le sens de la longueur.

### Caractéristique :

- Fabrication Française
- Manches en Polychlorure de Vinyle et tiges en laiton.
- Dimensions : Tige : 32 cm. Manche : 12,3 cm.
- Poids d'une paire : 230 gr

La **radiesthésie** est une pratique ancienne qui utilise des outils tels que les baguettes de sourcier, un [pendule](#) et une [antenne de Lecher](#) pour interagir avec les énergies subtiles et les vibrations de l'environnement. Ces outils ont en commun la capacité de répondre aux fluctuations de ces énergies, souvent en mouvement ou en oscillation, permettant ainsi à l'utilisateur de détecter des changements ou des points d'intérêt spécifiques.

**Si vous débutez dans l'art d'utiliser les baguettes en L, nous vous conseillons la toute nouvelle formation en ligne disponible ici :**

<https://medecinesymbolique.podia.com/>