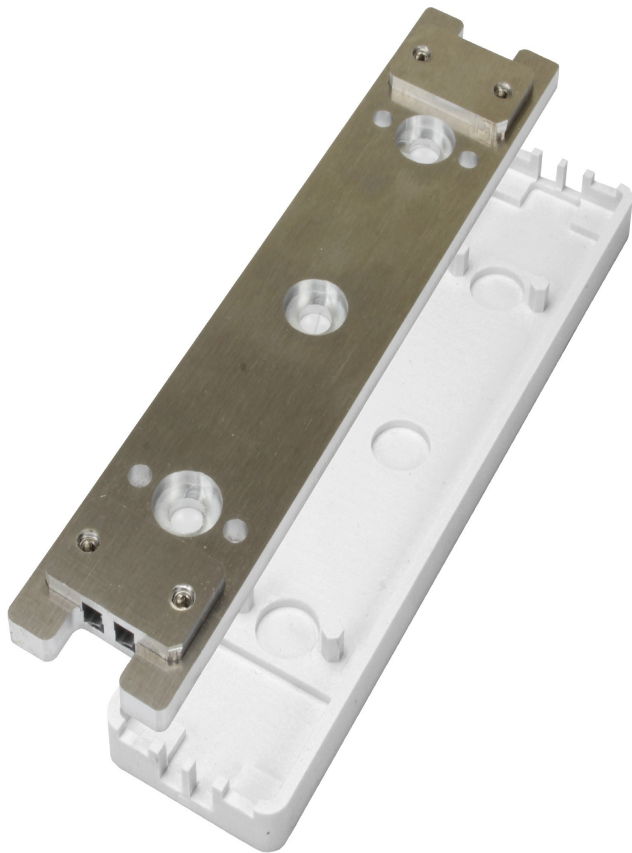


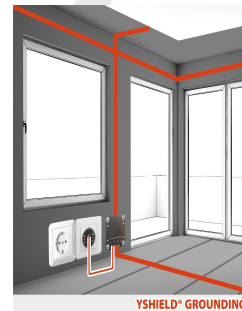
Plaque de mise à la terre GB Yshield pour peintures de protection anti ondes HF+BF



Prix du produit :

9,95 €

Galerie de produits :



YSHIELD® GB

Plaque de mise à la terre GB Yshield pour peintures de protection hautes et basses fréquences, pour l'intérieur.

A positionner au niveau de plinthes.

Description du produit :

Plaque de mise à la terre GB Yshield pour peintures de protection hautes et basses fréquences, pour l'intérieur

ATTENTION : nouvelle gamme de produits de mise à la terre Yshield depuis début avril 2021. L'ancienne prise GP de connexion murale nécessaire au bout de ce câble est remplacée par la prise [GPI](#). Elle n'est plus disponible chez notre fournisseur. Veuillez nous excuser pour la gêne occasionnée !

Vous pouvez remplacer de manière relativement simple la prise GP de l'ancienne gamme par la [GP1](#), en adaptant à une extrémité d'un câble GC encore disponible de l'ancienne gamme, après l'avoir sectionné et dénudé sur la surface nécessaire, une cosse de câble à sertir avec une simple pince pour être utilisée sur la nouvelle prise [GP1](#). Quatre cosses à sertir sont fournies avec le nouveau kit [GP1](#), pour pouvoir être utilisées de cette manière.

Pour les usages amovibles, la nouvelle prise [GPE](#) peut aussi servir en substitution avec les mêmes instructions de solution de câblage de substitution.

Le câble ainsi créé pourra servir pour tous les types d'usage avec l'ancienne gamme de mise à la terre Yshield que vous pouvez avoir chez vous, y compris pour le Yshield Earthing.

Nous vous proposons en promotion les derniers produits de cette ancienne gamme de mise à la terre Yshield avant 03/2021 pour les personnes ayant déjà ce type de produits pour réassort.

Nous vous suggérons dès à présent d'envisager la nouvelle gamme d'accessoires de mise à la terre, pour des achats futurs facilités en terme de connectique.

Seule une petite quantité de câbles de mise à la terre de références GC (GC20, GC100, GC200, GC500 et GC1000) à fiches bananes reste disponible.

Ils sont progressivement remplacés par des câbles à cosses à œillets de type GL de différentes tailles, de 20 cm à 10m ([GL20](#) (20cm), [GL100](#) (1m), [GL200](#) (2m), [GL500](#) (5m), [GL1000](#) (10m)) non directement utilisables avec ces plaques, sauf à utiliser les fiches bananes à souder à placer sur un des câble GL qui aura été sectionné et dénudé sur la surface nécessaire avant soudage au fer électrique à souder d'électricien ou électronicien.

Cette plaque de mise à la terre est spécialement conçue pour garantir une bonne mise à la terre des toiles et peintures de protection de basses et hautes fréquences fixés au murs à l'intérieur.

De forme rectangulaire pour montage au niveau de plinthes creuses. Cela permet de moduler votre installation selon vos besoin et de distribuer les câbles GC derrière des moulures au niveau des plinthes. Cette plaque est livrée avec un enjoliveur de couleur blanche.

Une plaque de mise à la terre est nécessaire pour un grand mur ou pour deux

petites zones contiguës.

4 câbles de mise à la terre peuvent être raccordés sur une plaque GB.

La forme rectangulaire prévue pour la plaque permet de la placer sous une moulure plastique et permet d'améliorer l'esthétique de l'ensemble.

L'utilisation de cette plaque est généralement réservée à des chantiers d'envergure réalisés par des professionnels.

Pour des usages plus courants ou conventionnels, sans démontages de plinthes de la pièce à blinder, on se contentera d'utiliser la plaque murale GW.

Matériel fourni :

- Une plaque de mise à la terre de 150 x 30 x 6 mm, enjoliveur
 - Un cache blanc de 155 x 35 x 8 mm
 - 4 chevilles
 - 4 vis
- 3 fiches de connexion (type fiche banane à souder pour usages spécifiques)

Pour relier cette plaque à la terre, il est conseillé d'utiliser les câbles pré-assemblé GC de taille adapté pour réaliser les jonctions des circuits de terres fonctionnelles des blindages. Si possible, prévoir pour chaque pièce blindée un circuit de terre en direct depuis le tableau électrique vers une plaque principale GB, les autres terres des blindages d'une pièce pouvant être repiquées les unes sur les autres sur la plaque principale.

La plaque sera placée sur les rubans de mise à la terre (EB1 ou EB2) qui auront été placés avant ou après peinture de blindage autour de la pièce, pour assurer une continuité parfaite tout autour des zones traitées.

Cette plaque n'est pas adaptée pour un usage extérieur. Dans ce cas, utiliser le kit GE spécifique prévu à cette effet.

Tous les travaux électriques et de raccordement à la terre seront effectués par un électricien qualifié, en suivant les recommandations de mise à la terre et d'installation électrique conformément aux normes NFC 15-100 pour la France et DIN 57100 / VDE 0100 pour l'Allemagne.